

# Traumachirurgie in AmsterdamUMC

Overzicht data uit de landelijke traumaregistratie (LTR) 2021

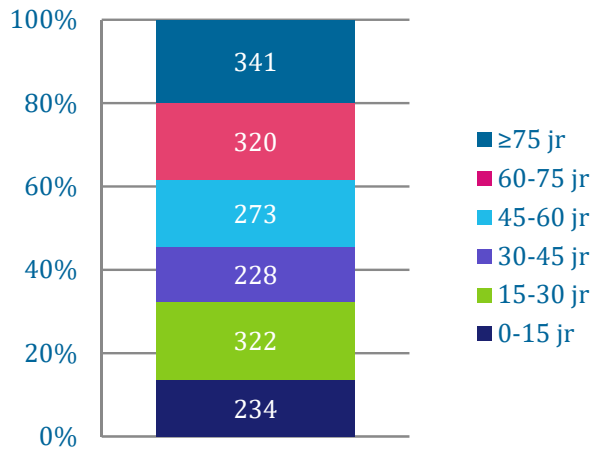


De bron van dit overzicht is de landelijke traumaregistratie (LTR), waarin traumapatiënten zijn geregistreerd die via de SEH worden opgenomen of overgeplaatst of overlijden op de SEH en waar het ongeval minder dan 48 uur geleden heeft plaatsgevonden.



## Alle geregistreerde traumapatiënten in 2021:

### Leeftijdverdeling



### Totaal aantal traumapatiënten in LTR:

**1718**

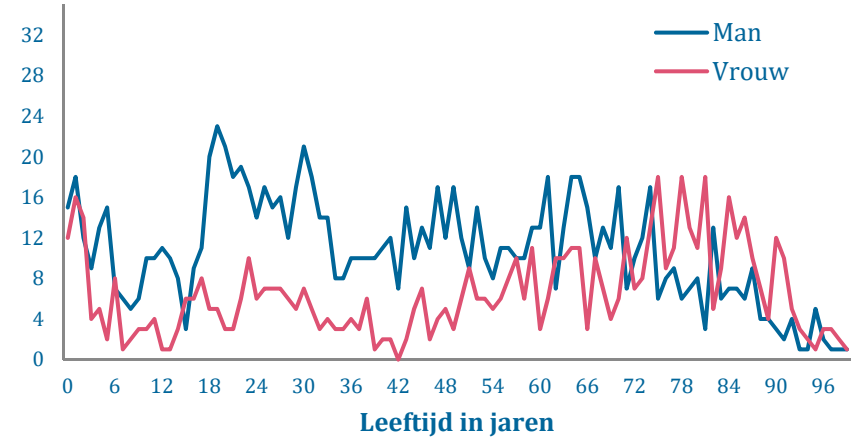
### MMT ingezet:

**198**

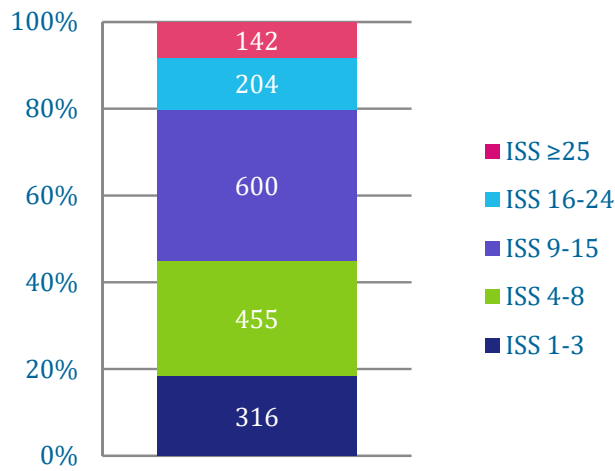
### Pre-hospitale intubatie:

**122**

### Aantal traumapatiënten per leeftijd en per geslacht



### ISS-scores



### Vervoerd per ambu/MMT:

**1485**

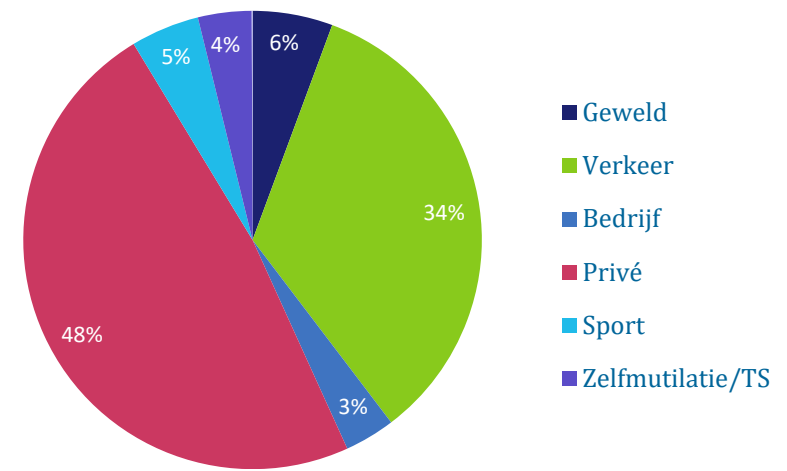
### Opvang met traumateam:

**933**

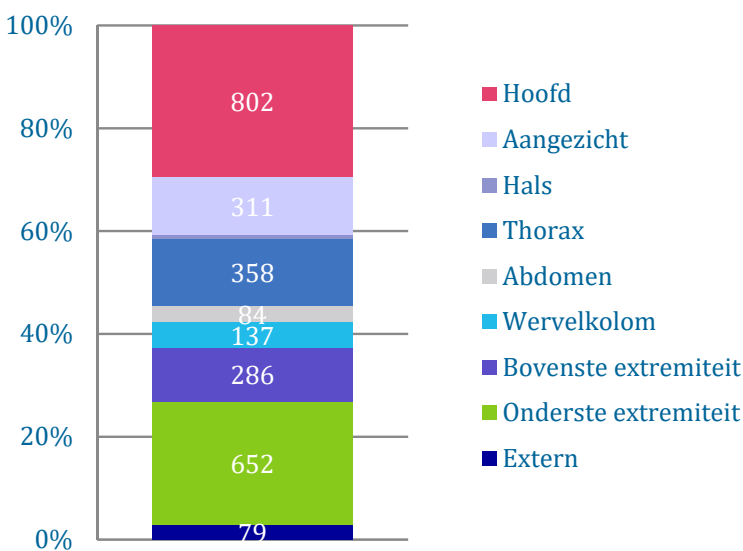
### Damage control interventies:

**162**

### Toedracht ongeval



### Hoofddiagnoses



### Terugplaatsingen vanaf SEH naar regio zhs:

**273**

### Overleden op SEH\*:

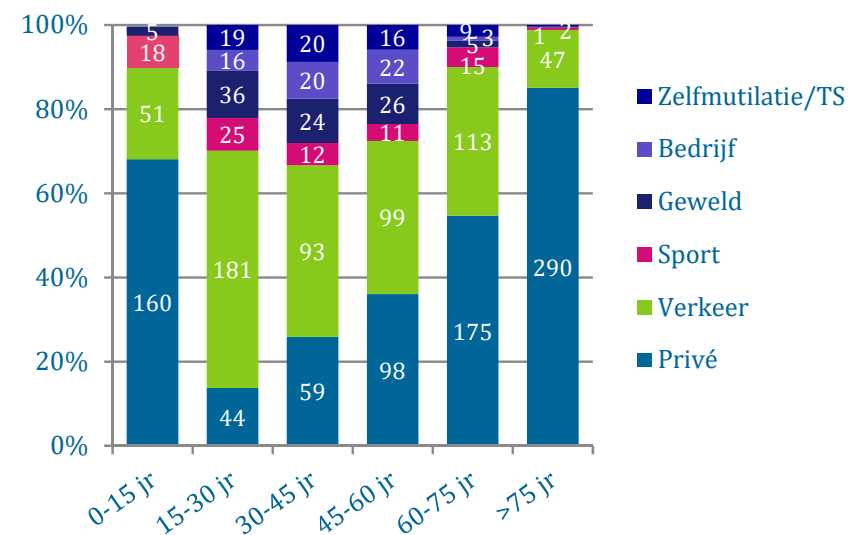
**5**

\* excl. dead on arrival

### IC-opnames:

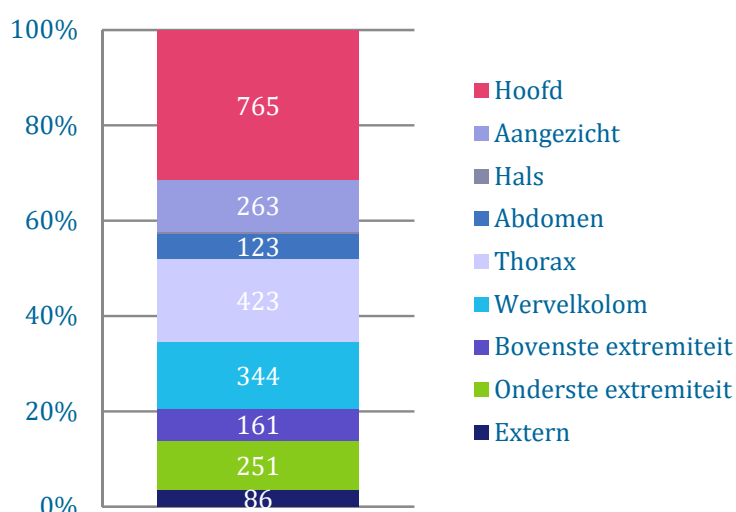
**281**

### Toedracht ongeval per leeftijdscategorie



## Multi-traumapatiënten (ISS ≥16) in 2021:

### Verdeling letsels multi-traumapatiënten



### Aantal multi-traumapatiënten:

**346**

### Waarvan direct gepresenteerd in AUMC:

**315**

### Overleden in ziekenhuis:

**105**

### Toedracht ongeval - detail

Toedracht	Aantal
Laag energetische val	64 (18%)
Hoog energetische val	74 (21%)
Verkeersongeval: fiets	71 (21%)
Verkeersongeval: brommer/scooter/snorfiets	22 (6%)
Verkeersongeval: auto	27 (8%)
Verkeersongeval: motor	18 (5%)
Verkeersongeval: voetganger	17 (5%)
Steekincident	14 (4%)
Schietincident	10 (3%)
Anders (o.a. brand, verdrinking, asfyxie)	29 (8%)