

Traumachirurgie in AmsterdamUMC

Overzicht data uit de landelijke traumaregistratie (LTR) 2022

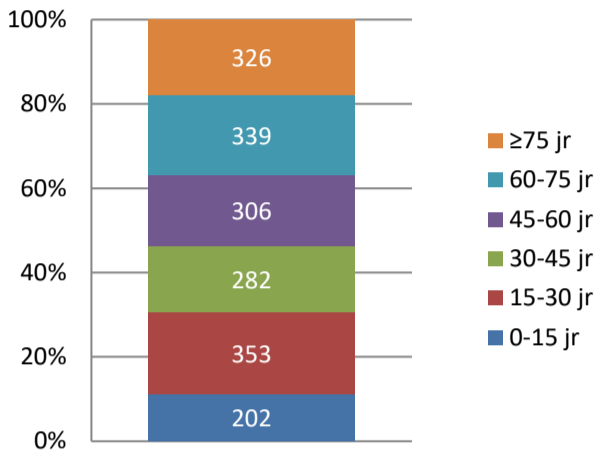


De bron van dit overzicht is de landelijke traumaregistratie (LTR), waarin traumapatiënten zijn geregistreerd die via de SEH worden opgenomen of overgeplaatst of overlijden op de SEH en waar het ongeval minder dan 48 uur geleden heeft plaatsgevonden.



Alle geregistreeerde traumapatiënten in 2022:

Leeftijdverdeling

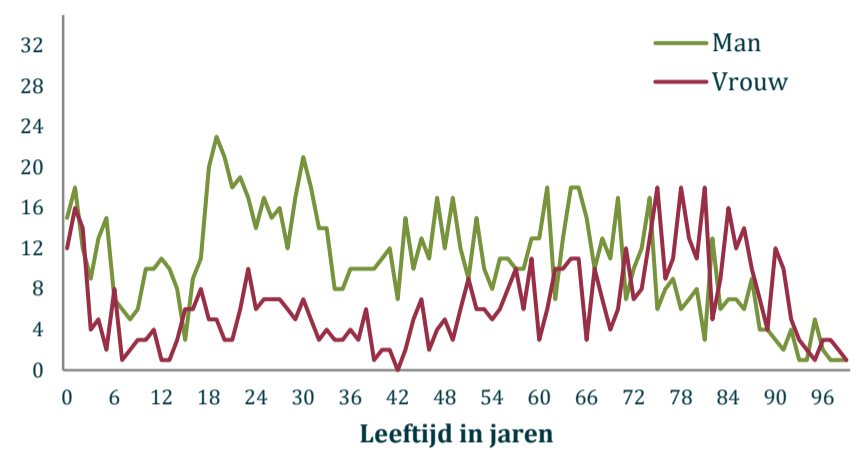


Totaal aantal trauma ptn in LTR: 1808

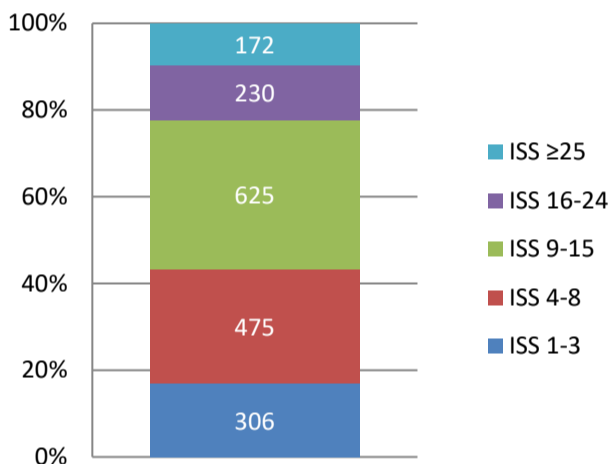
MMT ingezet: 176

Pre-hospitale intubatie: 141

Aantal traumapatiënten per leeftijd en per geslacht



ISS-scores

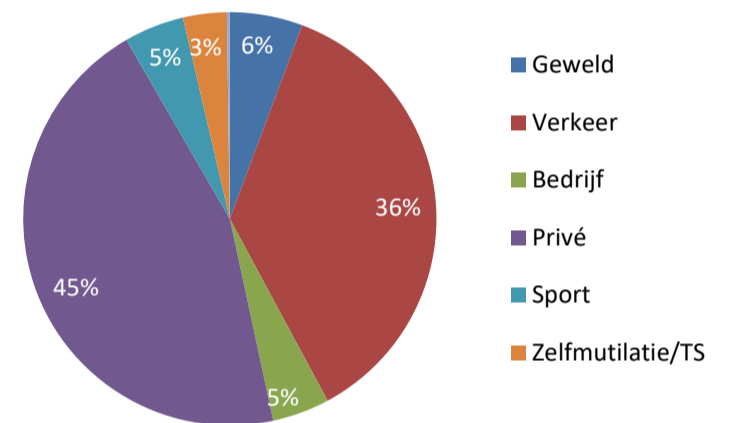


Vervoerd per ambu/MMT: 1590

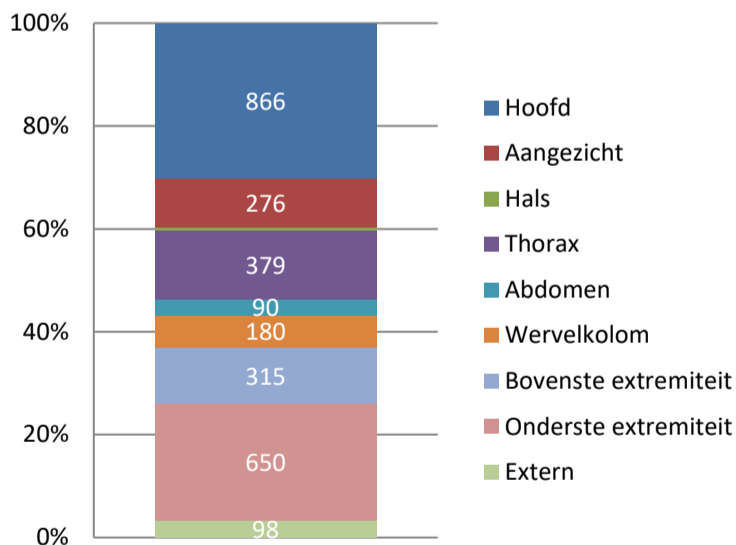
Opvang met traumateam: 1109

Damage control interventies: 199

Toedracht ongeval



Hoofddiagnoses

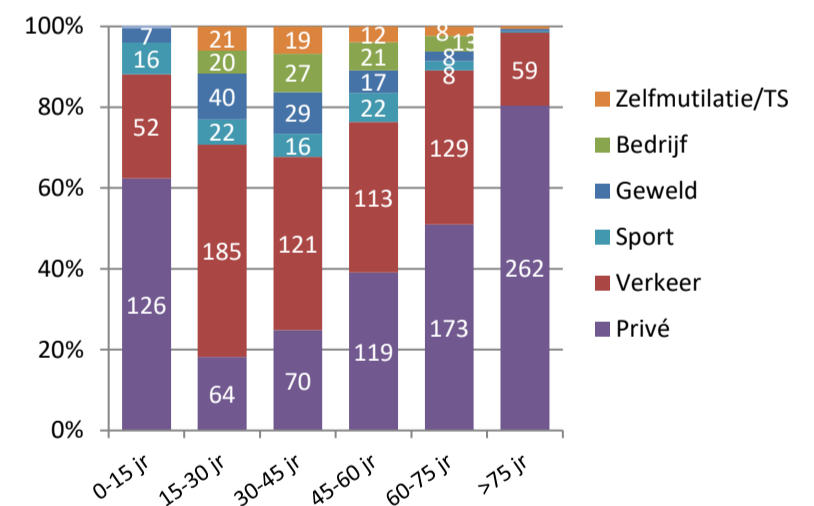


Terugplaatsingen vanaf SEH naar regio zhs: 244

Overleden op SEH*: 4
* excl. dead on arrival

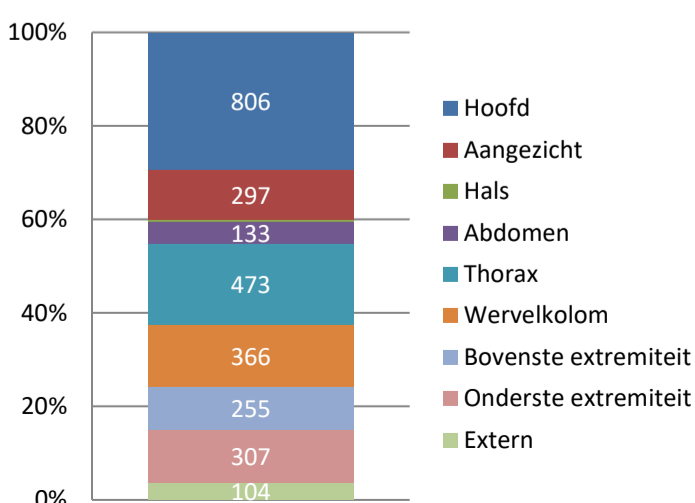
IC-opnames: 350

Toedracht ongeval per leeftijdscategorie



Multi-traumapatiënten (ISS ≥16) in 2022:

Verdeling letsels multi-traumapatiënten



Aantal multi-traumapatiënten: 403

Waarvan direct gepresenteerd in AUMC: 371

Overleden in ziekenhuis: 75

Toedracht ongeval - detail

Toedracht	Aantal (%)
Hoog energetische val	85 (21%)
Verkeersongeval: fiets	82 (20%)
Laag energetische val	67 (17%)
Verkeersongeval: auto	40 (10%)
Verkeersongeval: voetganger	29 (7%)
Verkeersongeval: brommer / scooter / snorfiets	26 (6%)
Verkeersongeval: motor	21 (5%)
Steekincident	15 (4%)
Schietincident	2 (1%)
Anders (o.a. brand, verdrinking, asfyxie)	35 (9%)